



KORO®

... die Marke



ANTI GRAFFITI * RUTSCHSICHERUNG * IMPRÄGNIERUNG * REINIGUNGSPRODUKTE



KORO®NATURSTEINSCHUTZ
 HRB 93001 Rotahornallee 5
 Telefon 0049 -6051-8858014
 Homepage www.koro-gmbh.de

KORO® PATENT- HALTER
 D-63619 Bad Orb Germany
 Fax 0049-6051 - 8858017
 Mail Info@koro-gmbh.de

KORO REINIGUNG & PFLEGE



1 L. Flaschen
5 L. Kanister
10 L. Kanister

Basic Reiniger 110

Hochwirksamer Schmutzlöser. Die spezielle Zusammensetzung bewirkt ein optimales Reinigungsergebnis. Neben dem Einsatz zur Grund- und Unterhaltsreinigung insbesondere geeignet für geläserte oder mit Mega-Stop Rutschsicherung behandelte Natursteinflächen und Böden.

Empfehlung : Reinigung und Pflege für alle Natursteinböden, Fliesen u. Betonwerkstein **pH Neutral**

Steinbasis Reiniger 5010

Kraftvoller, lösungsmittelfreier Grundreiniger für alle alkalibeständigen Oberflächen. Löst und beseitigt aktiv und gründlich selbst mehrschichtige Selbstglanzfilme wie polymer- und wachshaltige Schichten.

Empfehlung : Alkalibeständige Oberflächen. Löst auch Wachse und Polymere bei poliertem Marmor – Granit Fliesen Betonwerkstein **alkalisch**

Glanz-Pflegereiniger 5004

Glanz- Wischpflege zur Unterhaltsreinigung. Wirkt rutschhemmend und sorgt für natürlichen Glanz bei Hartböden. Erhält den damit erreichten polierbaren Schutzfilm

Empfehlung : Hartböden - Rutschhemmender Glanz , Linoleum , PVC Böden **neutral**

Pflegereiniger 113

Reinigungskonzentrat mit bester Schmutzlösung. Für alle abwaschbaren Oberflächen. Reinigungsaktiv. Speziell auch für matte Flächen und mit KORO-Imprägnierprodukten behandelte Bodenflächen

Empfehlung : Hartböden - ohne Glanz **schwach alkalisch**

Glanz-Pflege-Imprägnierung 5007

Schützt und pflegt besonders stark strapazierte Böden. Hinterlässt einen rutschhemmenden und wasserabweisenden Schutz. Zur dauerhaften Erhaltung des Schutzfilmes empfehlen wir die Unterhaltspflege mit KORO 5004 Glanz-pflege.

Empfehlung : Hartböden - versiegeltes Parkett – Linoleum **schwach alkalisch**

Schutzglanzpflege 5002

Unterhaltsreiniger und Schutz für Hartböden ,Naturstein Betonwerksteine und versiegeltes Parkett. Ergibt einen strapazierfähigen streifenfreien Selbstglanz- film. Glanz ohne zu polieren. Polierbar. Polymerbasis

Empfehlung : Steinböden , Hartböden - versiegeltes Parkett – Linoleum **alkalisch**



KORO SPEZIALREINIGER



Stein-Basisreiniger 5010

Stein-Basisreiniger 5010

Mega Orange

Kalk - u. Rostentferner 302

Flüssiger, kraftvoller Entkalker und Rostentferner auf Mineralsäurebasis mit Korrosionsschutzstoffen. Wirkt desinfizierend. Nicht geeignet bei Marmor oder Kalkstein.

Empfehlung : Geschliffener Granit - Heizkesselanlagen

stark sauer

Mega Orange

Löst schwierigste Reinigungsaufgaben. Entfernt verharzte Fette, Öle, Wachse, Farbflächen, Lacke und Ölfarben, Gummiabrieb, Klebstoffreste und Kugelschreiber Flecken. Basis: Orangenterpene. Angenehmer Orangengeruch.

Empfehlung : Auf allen Hartflächen – Vorsicht bei Kunststoffen -

Neutral

Fett + Eiweißlöser 1080

Starker Fett- und Eiweißlöser mit natürlichen Extrakten aus Citrusfrüchten Verarbeitungsfreundlich und oberflächenschonend mit frischem Duft. Für wasserfeste Oberflächen geeignet. Auch für Linoleum-Böden.

Empfehlung : Gastronomie, Metzgereien, Bäckereien u. ä

schwach alkalisch

Mega Costro 1083

Hochkonzentrierter Reiniger für hygienisch einwandfreie Reinigung bei Fettverschmutzungen und Verkrustungen, Backofenreiniger, Grillgeräte

Empfehlung : Steine, Gastronomie Metzgereien, Bäckereien

stark alkalisch

Costrino - Russ- und Fettentferner

Kamin- und Fettreiniger Russentferner. Hochkonzentrierter Reiniger für hygienisch einwandfreie Reinigung. Auch zur Backofenreinigung geeignet.

Empfehlung : Stein und Glas z.B. bei offenen Kaminen.

stark alkalisch

Moos & Schimmelentferner 2001

Zur Beseitigung von Moos-Schimmelpilzen und Stockflecken auf Natursteinen, Fliesen, Beton, Betonwerkstein und Putz. Alkalischer Spezialreiniger auf Chlorbasis.

Tiefenwirksam zur Entfernung der Moos- und Schimmelsporen-

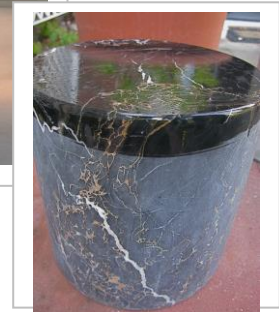
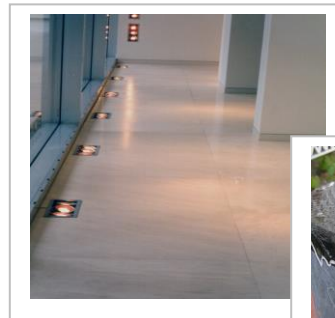
Empfehlung : Moos- und Schimmelpilzentfernung im Aussenbereich

alkalisch

KORO

10 Liter KANISTER

FLECKSCHUTZ - PRODUKTE



Fleckschutz- Imprägnierung H-MA

Wasserbasierender Imprägnierschutz für geschliffenen, sandgestrahlten, matten Naturstein. Wasser- und fleckabweisend, uv-beständig und umweltfreundlich. Keine Farbveränderung.

Empfehlung : Sandstein – Kalkstein – Jura - geschliffener Granit u.m.

Fleckschutz -Imprägnierung H-PL

Lösungsmittelbasierender Imprägnierschutz für polierten Naturstein. Bei bestimmten Materialien auch für geschliffene Natursteine. Wasser und fleckabweisend. uv beständig.

Empfehlung : polierter Marmor – Granit - Fliesen – Betonwerkstein u.m.

Farbtonvertiefender Fleckschutz - Imprägnierschutz HD

Lösungsmittelbasierender Imprägnierschutz zur Farbintensivierung für farbige Steine. Die Original - Natursteinfarbe wird unterstrichen und intensiviert. Nasseffekt. Besonders wirkungsvoll bei dunklen oder schwarzen Steinen. Verhindert das Eindringen von Feuchtigkeit und Schmutz. Fleckabweisend.

Empfehlung : Geschliffener, farbiger Marmor oder Granit u.m.

Glanz-Imprägnierung VA - 8000

VA-8000 ist aufgrund seiner äusserst resistenten Polymerbasis zur Aufarbeitung abgelaufener, älterer Naturstein-Flächen besonders geeignet. Das Produkt bewirkt homogenen, schützenden und gleichzeitig r u t s c h h e m m e n d e n Glanzeffekt.

Empfehlung : Abgelaufener, geschliffener Naturstein Marmor oder Granit u.a. Steine

KORO ANTIGRAFFITI - PRODUKTE - NATURSTEIN



1 Liter Flasche
 5 Liter Kanister
 10 Liter Kanister



Antigraffiti H-MA-K

Hochwirksamer u. intensiver Schutz gegen Graffiti-Farben bei polierten Natursteinen. Verhindert das Eindringen von Farbe in die Tiefe des Natursteins. Der behandelte Stein wird in Farbe und Optik nicht verändert. Lösungsmittelbasis.

Empfehlung : Polierter Naturstein - Granit

Antigraffiti H-MA-K 500

intensiver Schutz gegen Graffiti-Farben. Verhindert das Eindringen von Farbe in die Tiefe des Natursteins. Bewahrt die natürliche Farbe des Steines. Verengt die Kapillare ohne sie zu verschliessen. Dampfdiffusionsfähig. uv-beständig. Wasserbasis.

Empfehlung : Kalkstein, Basalt, Basalt-Lava Muschelkalk Granit rau ua.

Antigraffiti VA 8008 fruchtsäureresistent, semipermanent

Intensiver Schutz gegen Graffiti-Farben. Verhindert das Eindringen von Farbe in die Tiefe des Natursteins. Bewahrt die natürliche Farbe des Steines. Bedingt **säureresistent**. Kann bei verschiedenen Steinarten leichte Farbintensivierung bewirken. Vorübergehender Glanzeffekt. Uv- beständig Es verengt die Kapillare ohne sie zu verschliessen. Dampfdiffusionsfähig. uv- beständig. Polymerbasis Testat Fraunhofer Institut

Empfehlung: Basalt Lava - Kalkstein - Sandstein usw

Glanzschutz - Imprägnierung Säureresistent . rutschhemmend



Mega - Protection

auf der ganzen Linie.....

Schutz-Produkt für **MARMOR ,GRANIT und FLIESEN.**

Besonderheit: Resistenz gegen säurehaltige Flüssigkeiten, wie beispielsweise Zitronensaft , Fruchtsäfte, auch Weiß- oder Rotweinflecken.

Das Produkt VA 8000 ist auf Grund dieser Resistenz für besonders gefährdete Naturstein- und Fliesenflächen geeignet, wie sie z.B. in Hotels , Restaurants und ähnliche Bereichen .

Bei abgelaufenen älteren Natursteinflächen ergibt das Produkt einen homogenen, schützender Glanzeffekt, der darüber hinaus u.a. **Rutschhemmung** bewirkt. VA 8000 ist wasser -, öl - und fleckabweisend sowie uv- beständig. Umweltfreundlich und **biologisch abbaubar.**

KORO Metallschutz & Pflegeprodukte



Flaschen
Dosen
Spray

Alu & Niro Reiniger

Spezialreiniger für Aluminium und Edelstahlflächen. Wirkt reinigend, korrosionshemmend. Entfernt Kalkschleier, Rost, Fett und Schmutz. Geeignet für Hochdruckreiniger.

Edelstahlschutz 1051

Edelstahlpflege auf Ölbasis, Fingerabdrücke und Streifen werden vermieden. Wasserabweisend
Empfehlung : Chrom und Edelstahlpflege neutral

Edelstahlschutzspray 1100

Pflegespray für glänzende Alu- und Edelstahloberflächen. Hinterlässt einen wasserabweisenden Schutzfilm. Verhindert nach Anwendung Fingerabdrücke.

Empfehlung : Alu und Edelstahloberflächenschutz

FCKW-frei

Mega -Con- B Reinigung und Schutzkonservierung - Beschichtet -

Reinigung und Schutzkonservierung in einem Arbeitsgang für lackierte, beschichtete und eloxierte Metall – Flächen. Mega Con B verändert die Alu – oder Metallfassade nicht in Farbe u. Aussehen. Das verarbeitete Produkt wird nicht von der Metallfassade abgewaschen, somit entstehen keine umweltbelastende Abwässer.

Empfehlung : Lackierte, beschichtetes und eloxierte Metallflächen

Mega-con U Reinigung und Schutzkonservierung – Unbeschichtet -

Reinigung und Schutzkonservierung in einem Arbeitsgang für unbeschichtete Metall - und Edelstahloberflächen. Mega Con- U verändert die Alu – oder Metallfassade nicht in Farbe u. Aussehen Das verarbeitete Produkt wird nicht von der Metallfassade abgewaschen, somit entstehen keine umweltbelastende Abwässer

Mega- FIX U Reinigung - Unbeschichtet

Spezialreiniger für **unbeschichtete** Metall- und Edelstahloberflächen Mega FIX- U Das verarbeitete Produkt wird nicht von der Metallfassade abgewaschen, somit entstehen keine umweltbelastende Abwässer

Empfehlung : Edelstahloberflächen - Unbeschichtete Metall

RUTSCHGEFAHR

KORO**RUTSCHSICHERUNG – polierter Naturstein**

1 Liter Flasche
5 Liter Kanister
10 Liter Kanister



Mega Stop Rutschsicherung - polierter Granit

Mega Stop bewirkt eine nicht sichtbare Strukturveränderung der Steinoberfläche im mikroskopischen Bereich. Wasserbasierend.

Für Innen- und Aussenbereiche geeignet.

Empfehlung : Polierter Granit – Unterhalts-Pflege für behandelte Böden „ Basic Reiniger 110“



Rutschhemmende Glanz - Imprägnierung für Naturstein Fruchtsäureresistente Fleckschutzimprägnierung VA- 8000

Das Zweikomponentenprodukt VA 8000 ist auf Grund der hochwirksamen Polymerbeschichtung insbesondere zur Glanzimprägnierung und Aufarbeitung abgelaufener, älterer Natursteinflächen geeignet. Bedingt säureresistent. KORO VA 8000 bewirkt neben dem homogenen, schützenden Glanzeffekt Rutschhemmung.

Empfehlung : Abgelaufener , geschliffener Naturstein Marmor oder Granit u.a. Steine



Rutschhemmende - Glanzpflege-Imprägnierung 5007

Schützt und pflegt besonders stark strapazierte Böden. Hinterlässt einen rutschhemmenden u. wasserabweisenden Schutzfilm. Zur permanenten Aufrechterhaltung des Schutzfilmes empfehlen wir zur Unterhaltspflege KORO –Glanzschutzpflege 5004

Empfehlung : Hartböden - versiegeltes Parkett – Linoleum schwach alkalisch

Basic Reiniger 110

Natursteine Böden, Flure, Fliesen

Grabsteine : Granit Marmor Sandstein



Moos und Schimmelentferner 2001

Spezialreiniger für Moos und Schimmel

wirkt Antibakterien

Kalksteine Granit Marmor Sandstein

vorher



nachher



Rost und Kalkentferner 302

Granit Sandsteine Nicht einsetzbar bei Marmor und Kalkstein

Koro Orange

Entfernt Kaugummi, Kugelschreiber, Mineralfarben

Gummi, Aufkleber

Nachreinigen mit Steinbasisreiniger 5010





**Karl Koch Erfinder
und Firmengründer**



**Karola Dittmer-Fuchs
Geschäftsführerin**

Firmenchronik KORO ®

Die KORO GmbH wurde im Jahre 1952 in Frankfurt/Main von den Geschäftspartnern Karl Koch und Graf von Rödern gegründet. Unter dem Produktnamen **KORO – PATENT HALTER** entwickelte Karl Koch insbesondere auf dem Sektor der Gerüstverankerung eine Reihe von Patenten. Selbst nach nunmehr bereits 60 Jahren, sind diese Patente unerreicht und haben nach wie vor den unbestrittenen Vorzug einer einmaligen technologischen Entwicklung.

1977 trat Frau Karola Dittmer, die Tochter des Firmengründers in das Unternehmen ein. Sie zeichnete als Geschäftsführerin unter anderem für den technischen Unternehmensbereich. Sitz des Unternehmens ist Bad Orb, inmitten der europäischen Union.

Unter eigenem Firmennamen begannen bereits 1990 in Initiative und unter Leitung von Karola Dittmer erste Versuchsreihen zu einer Produktidee, in deren Folge sich bereits nach kurzer Zeit unter dem Produktnamen " KORO® MEGA PROTECTION" und „KOROLAN" hervorragende Spezial - Reinigungs- und Imprägnierungs- Produkte speziell für Naturstein am Markt durchsetzten.

Werterhaltende Produkte für anspruchsvolle Kunden

Testat Fraunhofer Institut

Kapillare des Steines bleiben offen, Steingefüge wird nicht zerstört.
Die Produkte enthalten **keine** Giftstoffe . So verursacht der Spezial-Stein -Basisreiniger keine Verätzungen. Anforderungen zur Rutsicherheit R 9 werden erfüllt

WIR LASSEN DEN STEIN LEBEN BIOLOGISCH ABBAUBAR

Molekularer Abbau organischer Substanzen(z.B. in Böden und Gewässern) durch komplexe Einwirkung lebender Organismen. Auf Rohstoffen begründet, gelöst, filmstrukturiert, nicht fertig ausgehärtet und in aufgelöstem Zustand abbaubar . Aushärtung durch trocknen wiederstandsfähig und durch Wasser nicht mehr abzuwaschen. Polymere werden vollständig in den Kläranlagen abgeschieden Die Emulgatoren sind biologisch abbaubar und enthalten keine Nonylphenoethoxilate (APEO)

Auszug aus unserer Referenzliste

Alpen Gardemann Bodenimprägnierung Basaltino * **BadenBaden** Fam. Burda Sandstein Feuchtigkeitsschutz Schwimmbad Sauna Villa Süß Museum Museum. Sandsteinverfestigung Imprägnierung * **Bad Oeynhausen** Herz und Diabetes Zentrum Graffitischutz Travertin Fassade * **Berchtesgaden Obersalzberg** Interconti-Hotel Anröchter Dolomit Imprägn. Bäder /Halle **Berlin** * Bundesverkehrsministerium . Galleria Kaufhof Alexanderplatz * KADEWE Sandstein Innengewände ° Karstadt Muschelkalkfassade Graffitischutz Türkische National - Bank Rutschsicherung ° KADEWE Bodenimprägnierung * Bundes -Verkehrsministerium Imprägnierung Innenhof * **Bruchsal** SEW Fassade * **Bochum** Hannibal SB-Markt Granit poliert Boden . Mega Stop Rutschsicherung * **Bremen** Space Park ALU Fassade Westhoff Kaffee Fassadenschutz Sandsteinfassade * **Bad Homburg** Bibo TV -Fernsehsender Boden Grundreinigung Travertin Imprägnierschutz+ * **Darmstadt** Lilienpalais Fassade° Justizgebäude ° Software Boden ° Maritim-Hotel Maritim° Karstadt * **Detmold** Familienfürsorge Versicherung. Graffitischutz Sandsteinfassade **Dreieich** Technologie Center Imprägnierung ° Fassade Groß-Bäckerei Weller * **Düsseldorf** Vodafone Halle * Flughafen Rutschsicherung polierter Granit Metropolitan Bodenimprägnierung ° Eickhoff Mode Boden Imprägnierung. Tommy Hilfiger Graffitischutz Sandstein ° Waldorfschule Konzerthalle Boden **Essen** C & A Graffitischutz * **Frankfurt/Main** KfW Kreditanstalt für Wiederaufbau Bodenimprägnierung° **Tower 185 Bodenimprägnierung** ° Kaufhaus KOMM **Offenbach** *Telekom Ffm Fassade * West LB Bank. Graffitischutz ° Alvarium Boden ° Bally-Prange ° Ferrero Boden Commerzbank Boden ° Frankfurter Sparkasse. ° Morgan Stanley Bank° Volksbanken * **Gaggenau** Denkmal Schloss Rothenfels Hydroprobierung **Grevenbroich** Galerie Graffitischutz /Imprägnierung roter Sandstein **Hamburg** .Sophienterrassen°Alstercampus° Bornhold- Haus Fassade* Adidas Fassade ° Flughafenhalle . * Neuer Wall Fassadenreinigungen* Imprägnierung Graffitischutz Daimler Chrysler HH Graffitischutz u. Rutschsicherung ° Elbschlosspark Boden Internationaler Seegerichtshof HH Elbchaussee Serpentino u. Granit Staatsoper HH Jura Fassade ° Theater: König der Löwen ° Neumühlen Boden. Sandstein ° Darling Harbour Schieferboden ° Altes Rathaus Hamburg Graffitischutz u . RG Blaue Quellen ° Ambassador-Hotel Rutschsicherung ° Cinemax UNI HH Graffiti. ° Hist. Remise° Gundlach Schuhhaus . Adenauer Alle Bürohochhaus Graffitischutz **Hamm** Kirchengemeinde Rutschsicherung **Jena** Univ.u Fachhochschule Graffitischutz **Hannover** AOK Fassade Graffitischutz ° Hypo Vereinsbank Fassaden Graffitischutz **Hochheim** Ev. Kirche(Denkmalsschutz) Schieferboden **Idar Oberstein** Staatliches Hochbauamt **Kiel** H S H Nordbank Travertin Graffitischutz **Künzelsau** Denkmal Sandstein Firma Adolf Würth **Kronberg**Pr. Villa Imprägnierung Fassade und Boden Kalkstein **Landau** Stadtparkasse Landau Zentrum Graffitischutz H M **Lüneburg** Landwirtschaftliche – Brandkasse Graffitischutz Fassade aus Obernkirchner Sandstein **München** Tommy Hilfiger Fassade ° AK- Türkische Nation Bank ° Geschäftshäuser Hochhäuser Sandsteinfassaden .Ingenheim Palais Boden Solnhofer. **Märkisches Steinhaus** Ältestes Steinhaus BRD Landesdenkmalamt Baden-Württ. **Neu Jsenburg** Reifen Knöpfe Boden °. Privat Villen und Geschäftshäuser **Nürnberg** Kreissparkasse Graffitischutz Nero Assoluto ° Georg Rech Boden **Offenbach** OF-Stadtparkasse Treppenhäuser Fluatierung * **Pforzheim** Stadtbücherei + Jugendmusikschule Graffitischutz Fassade + Innenbereich Solhofer * **Ramstein** Air Base der Amerikanischer Militär – Flughafen **Rastatt** Badener Halle Boden Jura * **Rheinberg** Underberg Palais Bodenreinigung und Imprägnierung **Rostock** C & A Graffitischutz * **Stralsund** Bürohäuser Graffitischutz und Moosentfernung * **Stuttgart**Handwerkskammer Fassade Sandstein ° Württembergische Vers. Nero Assoluto * **Ulm** Neubau Klinikverwaltung Graffitischutz Travertin gestockt * **Viersen** Arztpraxis Klinik Rutschsicherung **Wilhelmshafen** Spar- kasse Gaffitischutz Lord Granit* **Wiesbaden** Jil Sander/Dr. Specht Sandstein. ° Haus Gerich Fassade Hotel Vier Jahreszeiten * **Würzburg** S.Oliver Flagshipstore. Shalom Europa Graffitischutz Sandsteinfassade Hotel Geschäft USW.. ..

Russia –Moskau * USA- Maryland / Washington * France – Straßbourg *

Austria – Wien/ Feldkirch Montfort * Schweiz Zermatt Hotel * Estland Tallin etc.